

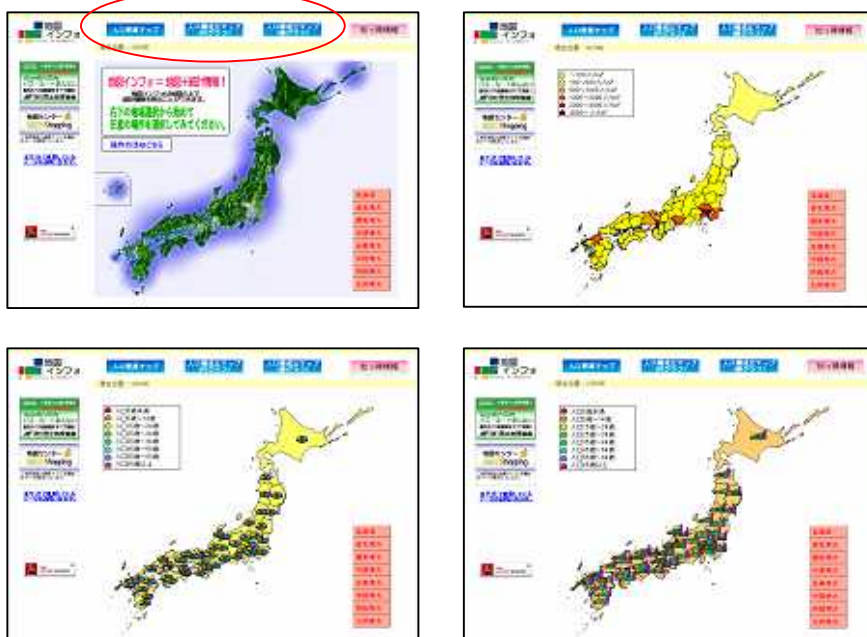
# 地図インフォ操作方法

## 1、地域検索



TOP ページ右下のボタンより、都道府県・市区町村・町名・丁目の順で、選択します。

## 2、サンプル表示



TOP ページ上のボタンより、各主題図のサンプルを表示します。

### 3、メインページ

地図インフォ  
インフォ

地図インフォでは日本全国の地域情報を閲覧できます。  
あなたの街はどんなかな？地図インフォであなたの街の地域情報を！

知っ得情報

最初に検索した位置：HOME > 東京都 > 目黒区 > 香葉台 > 4丁目

デジタル航空写真  
Digital Earth Technology

東京バス総合情報  
東京市内東台バス・ルートあんない  
都内のバス路線網をすべて掲載！  
(財)国土地理協会

地図センター  
MET Shopping

本サイトで使用している  
データのお問い合わせ

表示されている地図(電子国土及び GoogleMaps)の検索には PAREA-Town(国際航業社製)の代表点座標を使用しています。

地域情報 周辺地域情報 最寄り駅情報 気象情報 Googlemap ヘルプ 編集機能

地域情報・周辺地域情報(役所・郵便局・学校・大型小売店)、最寄り駅情報、気象情報、の検索および比較、統計情報を基にした各主題図の表示、経路の検索などが行えます。

## 4、地図操作



### 全体表示

地図全体を表示します。

### 地図移動

地図を 360 度方向へ、自由にスクロールできます。

### 商品検索

地域検索で検索した地域に関するリスト。商品名のリンクより地図製品通販サイトへご案内します。

### ハイライトクリア

経路検索の結果をクリアします。

### 人口密度マップ

主題図「人口密度マップ」を表示します。

### 人口構成比マップ(円グラフ)

主題図「人口構成比マップ(円グラフ)」を表示します。

### 人口構成比マップ(棒グラフ)

主題図「人口構成比マップ(棒グラフ)」を表示します。

### 元に戻す

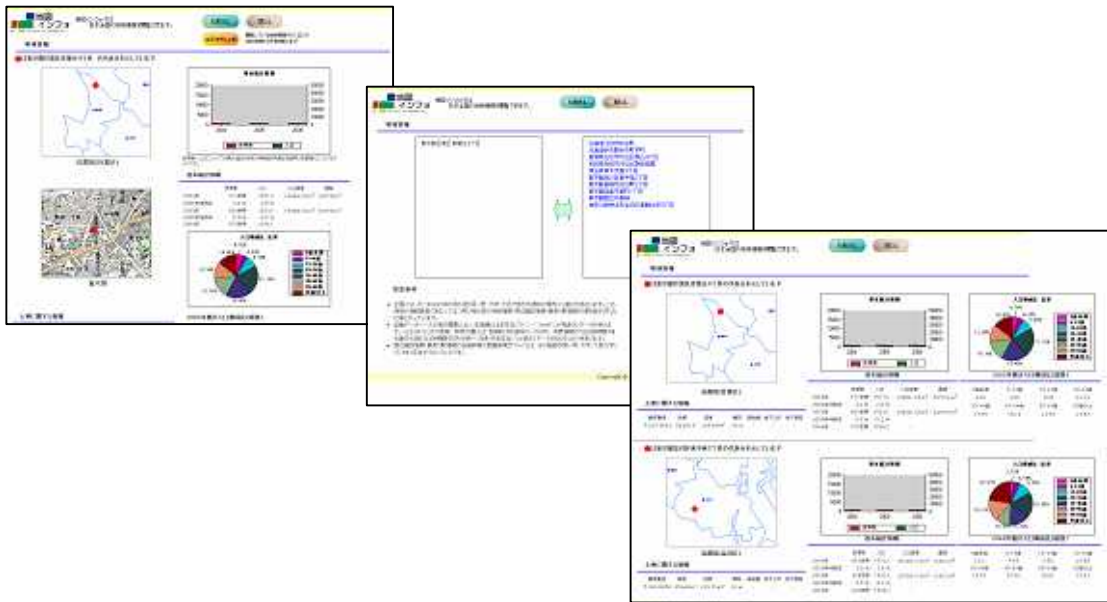
主題図から通常の地図画面に戻します。

### 経路検索

複数点クリックにより、最短経路の結果と距離を表示します。

電子国土表示時には、機能を提供していません。

## 5、地域情報



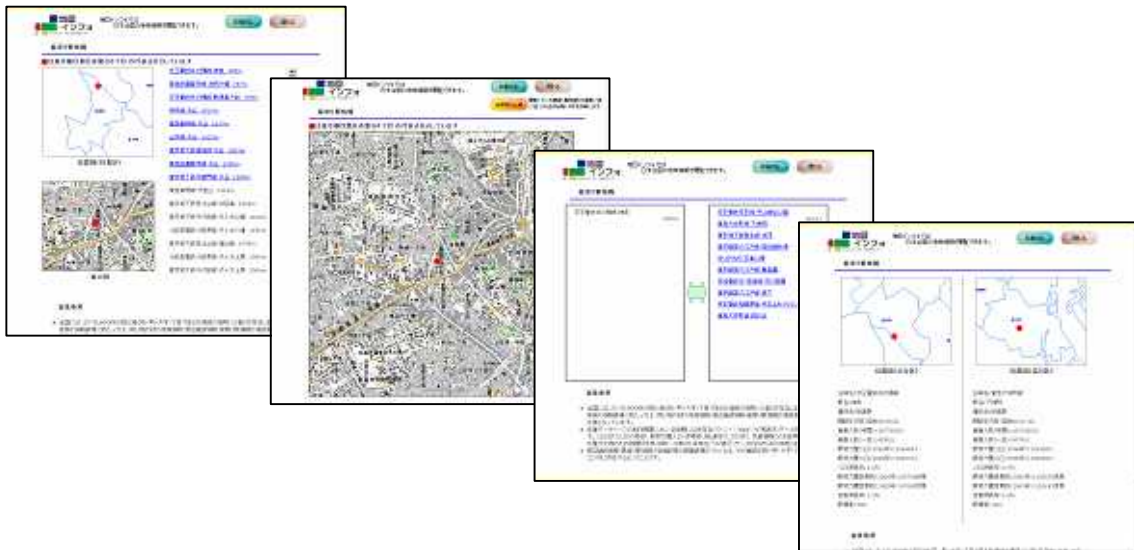
基本統計情報、土地に関する情報、人口構成比をグラフィカルに表示します。  
また、当該地域(10件)との比較も行えます。

## 6、周辺地域情報



地域検索で検索した地域に関する、役所・郵便局・学校・大型小売店の情報・距離を表示します。  
また、リンク部分をクリックすると、個別案内図を表示します。

## 7、最寄り駅情報



地域検索で検索した地域に関する、最寄り駅情報・距離を表示します。

また、リンク部分をクリックすると、個別案内図を表示すると同時に、当該地域(10件)との比較も行えます

## 8、気象情報



過去の気象情報を表示します。

## 9、Googlemap ヘルリンク




地域検索で検索した地域を、Googlemap で表示します。


## 10、編集機能




ユーザ ID、パスワードを入力して編集画面へ進みます。ユーザ ID をお持ちでない方も使用できますが、機能制限があります。(画像ファイルの登録は出来ません)

地図移動 


地図を 360 度方向へ、自由にスクロールできます。

ポイント追加 

属性情報(コメント、ファイル、ポイント種類)を指定して、ポイントを追加します。

ポイント編集 

登録したポイントの属性情報(コメント、ファイル、ポイント種類)を、表示・編集・削除・移動ができます。

属性表示 

登録したポイントの属性情報(コメント、ファイル、ポイント種類)を、表示します。

印刷 

縮尺を指定して、印刷します。